

どうぞご自由にお持ちください

土田病院ニュース

第35号

2016年12月発行

TSUCHIDA HOSPITAL NEWS 輪

—— みんなの輪と和を ——

撮影者：今村 正さま(職員家族)

当院理念

地域の安心を第一に考えた
病院づくりを目指しています。

1. 地域のみなさまから信頼され、地域社会に貢献できる医療機関を目指します。
2. 救急医療から慢性期医療に至るまで、質の良い専門医療を実践します。
3. 患者さんの立場に立った、優しい、快適な環境を提供します。

Voice

医学の分野でも活用するコンピュータ技術。

コンピュータの技術革新は留まるところを知りません。ひと昔前ならばスーパーコンピュータと言われるほどの性能を持つマシンを、スマートホンとして誰もが持ち歩けるような時代になりました。

近年、チェス・囲碁・将棋といったゲームの分野では、コンピュータプログラムによって作られた対局ソフトがトッププロをも凌ぐ実力をつけつつあります。ある将棋のプロ棋士が、対局中に隠れてスマートホンに搭載した将棋ソフトを使用した疑いで公式戦出場停止処分を受けたという報道には、大きく驚かれたかたも多いかと思えます。

一方医学の分野でもコンピュータ

を診断・治療に活用する研究が進んでおり、東京大学ではIBMの開発した人口知能「ワトソン」を利用して、医師にはわからなかった難しいタイプの白血病を正確に診断し、治療に導いたという事例があったそうです。ただこれはまだ珍しい例で、あらゆる病気の診断において人口知能が優れているというわけではありません。

ハーバード大学の研究では、医師とアメリカで一般的に使われている診断ソフトの両者に患者の症状などのデータを入力して、その診断の正確さを比較したところ、まだ圧倒的に医師の診断の正確性が勝っていたそうです。

とはいえ恐らくそう遠くない未来、

我々医師が日常的に、診断・治療の一助として人口知能や診断プログラムを利用する日が来るのは間違いのないことでしょう。

東大・ハーバードのように最先端とはいきませんが、当院でも近々コンピュータによる診療補助システムを刷新し、電子カルテを導入することを予定しています。導入当初には不慣れによる診療遅延などでご迷惑をおかけすることもあるかと思いますが、何卒ご容赦くださいますよう、お願い致します。



診療部 医師
大野 敬

少し早めのクリスマス到来です。

12月8日にクリスマスコンサートを開催いたしました。今年度は北星学園女子中学高等学校聖歌隊の皆さんにお越しいただき、クリスマス聖歌や「赤鼻のトナカイ」「ジングルベル」などのクリスマスソングをご披露いただきました。初々しい歌声を聴きながら患者さんやご家族と一緒に楽しい時間を過ごす事が出来ました。コンサートの後には本物そっくりのサンタクロースが患者さんの病室へ…少し早いクリスマスプレゼントをお届けにまわりました。



地域医療連携室

相談受付時間：午前9時～午後5時まで(月～金)

専任の医療ソーシャルワーカー(社会福祉士)がおり、入院前および入院中における様々な調整や心配事などのご相談に応じております。お気軽にご来室ください。

地域連携

他の医療機関ならびに区役所、各関係施設などとの連携窓口となり、入院のご相談から様々な情報連絡、各種手続きなどをおこないます。

医療相談

経済的な問題から各種制度説明、介護保険のサービス紹介や福祉施設紹介など、お悩みになっている問題に対して、幅広くご相談をお受けいたします。また、お電話でのご相談でも構いません。

外来診療時間		[平日] 午前9時～12時・午後1時～6時 [土曜] 午前9時～12時30分(整形外科は午前9時～12時です)					
		月	火	水	木	金	土
外来診療	午前	院長	院長	山本	院長	院長	交代制
		北川	佐々木	豊田	佐々木	豊田	整形外科 専門外来
		山本	中村	消化器内科 専門外来	中村	大野	
午後	佐々木	大野	大野	山本	山本	循環器内科 専門外来	
	中村	豊田	佐々木	北川	中村		
	循環器内科 専門外来	整形外科 専門外来		整形外科 専門外来			

※診療時間午後2時～5時
日曜・祝日は
休診いたします。



医療法人社団
土田病院
TSUCHIDA HOSPITAL
札幌市1次・2次救急指定病院
TEL:011-531-7013
〒064-0921 札幌市中央区南21条西9丁目2-11
E-mail / info@tsuchida.or.jp
URL / http://www.tsuchida.or.jp

診療科目

外科・内科・消化器外科・消化器内科・呼吸器内科・救急科・整形外科・肛門外科・内分科・循環器内科・リハビリテーション科・放射線科

病床数

一般病床/42床、医療療養病床/64床、地域包括ケア病床/28床



第35号 平成28年12月15日発行 / 発行元 医療法人社団 土田病院 / 編集 土田病院 広報委員会

感染症予防

インフルエンザやノロウイルスなどの感染症が流行する季節です。

藻岩山も白く染まり、いよいよ札幌に冬がやってきました。冬はインフルエンザやノロウイルスなどの感染症が流行する季節でもあります。

インフルエンザは、ウイルスが、目、鼻、喉などの粘膜に付着することにより感染します。38℃以上の発熱、関節痛、筋肉痛など全身の症状がみられます。診断には簡易キットが用いられますが、高い発熱が出てから24時間程度経過しないと正しい検査結果が得られないという弱点があります。

インフルエンザにはワクチンがあります。ワクチンを打つことによりインフルエンザに感染しなくなるわけではありませんが、重症化は防げます。インフルエンザに感染した場合には、病状の悪化を防ぐ薬があり、症状が出てから48時間以内での使用が勧められています。

一方、ノロウイルスは、激しい嘔吐と下痢を主な症状とした感染症です。ウイルスが食べ物や自分の手指、嘔吐物の飛沫などを介して、口の中に入ることにより感染します。お子さんやご高齢者では時に点滴で脱水の治療が必要になることがあります。

この他にも無数のウイルスや細菌が存在します。わざわざ病気になる必要はありませんので、できる限りの予防を行うことが大事です。

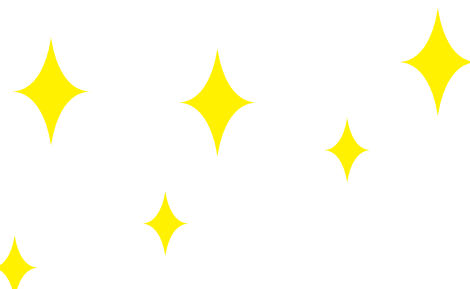
感染症予防として最近では手洗いの重要度が増してきています。帰宅時、トイレの後、食品を扱う前、食事の前、咳やくしゃみを手で抑えた後等に、石鹸と流水で30秒以上手を洗う事が有効です。もし手指消毒用のアルコールがあれば、手の水気をとった後に、アルコール消毒もすればより確実です。

また掃除の時には、よく手を触れるところ(ドアノブ、電灯のスイッチ、手すりなど)をアルコール消毒(ノロウイルスにはアルコールは無効ですので、キッチン泡ハイターによる消毒)する事は感染拡大予防に有効です。逆に床や壁など手を触れにくいところの掃除はさぼっても問題ありません。

全ての病気は予防が重要です。日常生活で気をつけていただき、健康を維持して頂ければと思います。



診療部 副院長
山本 雅明



外来

当院の外来の機能は、一般診療の他に専門外来、救急外来、訪問診療があります。また、入院時の対応や特定保健指導を担当しています。外来は、病院の質が評価される重要な部門です。「笑顔」と「やさしさ」「確かな技術」で丁寧な外来看護を心がけています。お困りのことがありましたら、どうぞご相談ください。経験豊富な医師と外来看護師が対応いたします。

ベテランナース集結!
若さはないけど技がある!!



循環器内科
華岡青洲記念心臓血管クリニックの石丸医師です。月に数回、当院に来ていただいています。趣味はマラソンというスポーツマン!



整形外科
NTT東日本札幌病院の松橋医師です。とても優しくて気さくな先生です!チャームポイントは「お腹」だそうです!



認知症予防運動を毎月1回開催します

テレビで紹介されたこともある「コグニサイズ」で、楽しい脳トレを体験しませんか?コグニサイズの実践者研修を修了した外来看護師と一緒にいきます。第1回目は、平成29年1月25日です。寒い冬の期間、外出する機会が減るこの時期こそ、頭と体を動かしてリフレッシュしましょう。皆さまの参加をお待ちしています!

がん検診を受けましょう

当院は、札幌市の胃がん・大腸がん検診の実施指定病院です。50歳代から増え始める胃がん・大腸がんは、検診による早期発見が大変有効です。まだ受けたことがない方は、まずはお電話でお問い合わせください。



笑って 脳トレ

しゃべって 筋トレ

認知症予防運動 参加してね!

「コグニサイズ」

コグニサイズとは「認知」のコグニションと「運動」のエクササイズを合わせた造語です。頭を使いながら運動をすることで心身の機能を効率的に向上させるエクササイズです。

コグニサイズとは「認知」のコグニションと「運動」のエクササイズを合わせた造語です。頭を使いながら運動をすることで心身の機能を効率的に向上させるエクササイズです。

<開催日> 平成29年1月25日(水) 14時~16時
<場所> 土田病院内 正面玄関よりお入りください
<対象者> 65歳以上の自立から要支援1程度の方
<料金> 無料
<定員> 20名:定員になりたい方締め切らせていただきます
<持ち物> 汗ふきタオル・ペットボトルなどの飲み物
<申し込み方法> 直接外来受付 または 531-7013 外来看護師までお電話ください