

当院のご案内

地域の安心を第一に考えた病院づくりを目指しています。

2009年夏祭り

8月吉日、提灯が飾られた夏祭り会場には去年の2倍となる40名の患者さんが集まりました。今年も夏の遊びとおやつを楽しんでいただく企画です。まずは夏の代表のおやつ「水羊羹」と「水饅頭」。甘く滑らかなので越しが堪能できます。この日はしばらくぶりに食べ物を口に出来た方もいました。のどが潤ったところで夏の遊び「金魚すくい」と「ヨーヨー釣り」。水の中に浮かぶ金魚はなかなかすくえません。皆さん童心に帰って笑顔がこぼれます。その後は看護職員と患者さんのカラオケを聞きながら、短い夏のひと時を過ごしていただきました。

来年は療養生活の気分転換の活動として、体を動かす遊びも加え、ご家族と共に参加していただけるような企画にしたいと思います。



地域医療連携室のご案内

専任の医療ソーシャルワーカー(社会福祉士)があり、入院前および入院中における様々な調整や心配事などのご相談に応じております。お気軽にご来室ください。

地域連携 / 他の医療機関ならびに区役所、各関係施設などとの連携窓口となり、入院のご相談から様々な情報連絡、各種手続きなどをおこないます。

医療相談 / 経済的な問題から各種制度説明、介護保険のサービス紹介や福祉施設紹介など、お悩みになっている問題に対して、幅広くご相談をお受けいたします。また、お電話でもご相談でも構いません。

相談受付時間：午前9時から午後5時まで(月～金)

当院理念

- 1 地域のみならずから信頼され、地域社会に貢献できる医療機関を目指します。
- 2 救急医療から慢性期医療に至るまで、質の良い、専門的医療を実践します。
- 3 患者さんの立場に立った、優しい、快適な環境を提供します。

外来診療担当表

		月	火	水	木	金	土
午前	外科系診療	院長 北川	院長 平池	院長 山本	院長 平池	院長 北川	交代制
	内科系診療	山本 高橋	土田	土田	高橋 土田	土田	
午後	外科系診療	平池	山本	北川	北川	平池	
	内科系診療	土田	高橋 土田	高橋	山本 土田	高橋 土田	

※一部変更になる場合がございます。

10月1日より、当院で新しく診察を担当します医師です。

高橋 博道 医師 内科・消化器内科、放射線科

診療科目

外科・内科・消化器外科・消化器内科・呼吸器内科・救急科・整形外科・肛門外科・内分泌外科・循環器内科・リハビリテーション科・放射線科・麻酔科

病床数

一般病室
35床(全室個室)
療養病床
99床(完全型)

診療時間

平日	土曜	日・祝日休診
午前9時 午後6時	午前9時 午後0時30分	



札幌市1次・2次救急指定病院

札幌市中央区南21条西9丁目2-11

TEL 011-531-7013

http://www.tsuchida.or.jp



■市電「東屯田通り」下車 徒歩1分
■定鉄バス「南21条西11丁目」下車 徒歩5分

第12号 2009年10月発行



土田病院ニュース

自分を理解できてこそ

看護部長

大滝 涼美



最近、家族が他科の病院を受診することが多く、付き添いで行くことに対応する看護師の「接遇」に目が向いてしまいます。自分が看護師であるためか、相手の看護師の事を考えると妙に遠慮をしてみたいです。看護師が忙しく働いている病院、ゆったりと働いている病院と様々ありますが、言葉掛けや気にかけてくれる病院は、なんだか安心して受診まで待てる気がします。そこにいる看護師が気にかけてくれるだけで、患者・家族は安心できるのではないのでしょうか。

そのためにはまず、われわれ看護職が患者に関心を持つことから始めなければならぬと感じています。患者の立場に立つ事は非常に難しく困難ではありますが、看護師自身が患者になって初めて患者の気持ちを理解する場面が多くあります。自分を理解できてこそ他者の理解が出来ることを学んで欲しいです。また患者側に立った考え方を積んでいかなければ、長い年月仕事をしていても作業的に動くことしか出来ないのです。いろいろな経験を通して看護師として患者の思いを少しでも理解できるように努力していきたいと思いを新たにいたしました。

平成21年4月より当院において診療しております。診療の専門範囲としては、胃や腸などの消化器、消化器外科を担当しております。

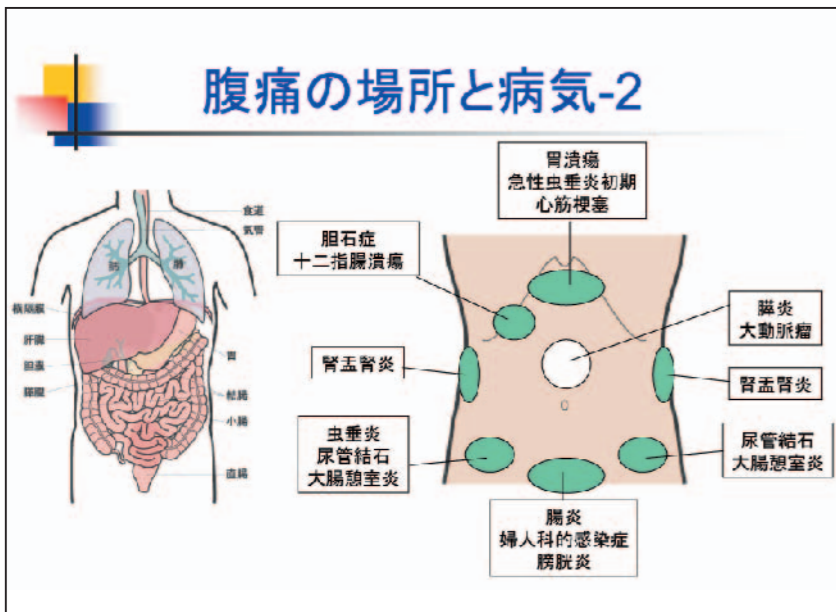
9月30日の午後から、「お腹が痛い時ってどんな時？」というテーマで講演をさせていただきました。お忙しい中、たくさんの方に来て頂き、誠に有り難うございました。講演終了後もたくさんの質問を頂き、今後の診療に役立てていきたいと思っております。

お話をさせて頂いた内容を簡単に説明させていただきます

- ① 腹痛というのはお腹に異常が起きた際の危険信号である事
- ② 病気の種類によって痛み方が異なる事
- ③ 病気の場所によってお腹が痛くなる場所が異なる事
(ちょっと変わった例として、急性虫垂炎の初期の段階のみぞおちの痛み、心筋梗塞の時のみぞおちの痛みなどを説明させて頂きました)
- ④ 病院に来た際に痛みを正しく伝えるための伝え方
- ⑤ 救急車を呼んだ方がよい腹痛の症状

講演の際に使用したスライドも掲載いたしますので、ご参照して頂ければと思います。

今後も地域の皆様の健康の維持にお手伝いできるよう、スタッフ一同努力していく所存でございますので、宜しくお願いいたします。



腹痛って？

- お腹が痛いという症状は、非常に多い症状です。
- お腹のどこかに異常が生じた事を知らせる体の警告信号。
- 痛みの種類、場所によって、それぞれ考えられる病気があります。

腹痛の種類

- ① 差し込むような痛み(鋭痛)
→ 胆石症、尿管結石など
- ② 鈍い痛み(鈍痛)
→ 胃潰瘍、胃炎など
- ③ 持続的な強い痛み
→ 消化管穿孔、腹膜炎など
- ④ 引き裂かれるような痛み
→ 解離性大動脈瘤など

痛みを正しく伝えるための5つのポイント

- ① どこが痛い？(痛みは移動するか?)
- ② いつから痛い？(前触れはあったか?)
- ③ どんな時に痛い？(一日で一番痛い時はいつか？(食事の前後はどうか？))
- ④ どんな痛みか？
(さしこむような痛み？鈍い痛み？...)
- ⑤ 痛みと一緒にどんな症状があったか？
(熱？、吐き気？、尿の状態？)

急を要する腹痛

- ① 今だ経験した事の無い強い痛み
- ② 冷や汗、顔面蒼白、高熱、嘔吐

救急車！

平成21年度 院内研究発表会

教育委員会 今 欣逸

当院では年一回、全職種参加の学会形式で行う研究発表会を開催しております。
今年も10月3日土曜日の午後に、8部門からの研究発表をおこないました。

演題としては

- 1、「病棟看護師のストレス調査」
看護師の思考傾向や置かれている環境・状況との関連性について(看護部 第1病棟)
- 2、「一生食べれない」と言われた患者が食べれるようになった事例報告(看護部 第2病棟)
- 3、「統一された看護・介護を目指し、知識、技術向上の試み」(看護部 第3病棟)
- 4、「癌告知について」(医局)
- 5、「医療費自己負担額の概要と軽減制度」(医事課)
- 6、「冷所保存薬品の室温における安定性」(薬剤科)
- 7、「リハビリの現状と今後の課題」(理学療法科)
- 8、「PACS入門」(放射線科)

各発表者とも、これまでの研究・調査を踏まえての内容のため「一演題10分」という短い時間に物足りなさを漂わせてはありましたが、他部署からの鋭い質問もあり有意義な内容で終了することが出来ました。



健康セミナー

会場はいずれも土田病院内会議室です。

専門の医師およびパラメディカルが分かりやすく解説します。ぜひお越しください。

- | | | | | | |
|--------------------|---|--------------------|---|--------------------|---|
| 10月
第42回 | ◆日 時：平成21年10月28日(水)
午後2時より
◆演 者：放射線科 今 欣逸 | 11月
第43回 | ◆日 時：平成21年11月24日(火)
午後2時より
◆演 者：看護部 看護師 | 12月
第44回 | ◆日 時：平成21年12月22日(火)
午後2時より
◆演 者：医局 医師 |
|--------------------|---|--------------------|---|--------------------|---|

特定検診やメタボ検診、各種検診受付中！

当院では、特定検診やメタボ検診、肺癌検診を専門医が直接おこなっております。また、各種検診についても専門医が責任を持って、随時おこなっております。ぜひ、ご相談ください。

専門外来のお知らせ

● PEG・PTEG(胃ろう) 外来

木曜日の午後

● 消化器(肝臓) 専門外来

第2・4木曜日の午後(13:00~17:00)

いずれも、保険適応となりますので、お気軽にご相談ください。