

「人が人を想う」
ひとりひとりの想いを大切に
寄り添い支えます

医療法人社団 土田病院
訪問看護ステーション

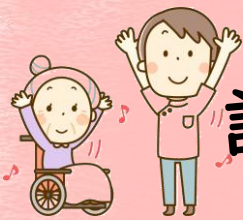
そう
「想」



365日24時間緊急対応します。

医療法人社団 土田病院

訪問看護ステーション 想



☎ 064-0922 事業所番号 0160191235

札幌市中央区南22条西9丁目1-19

イーシティ山鼻102号

—お問い合わせはこちら—



070-8800-0270



011-351-1824



tsuchida_sou@tsuchida.or.jp



営業日

月曜日～金曜日

9:00～17:00



対象エリア

中央区
豊平区
南区



サービス内容

健康状態の観察



療養生活の
指導



日常生活支援



多職種との
連携・調整



医療的処置
医療機器の管理



服薬管理



介護者への
介護支援・相談



認知症
精神障害のケア



リハビリテーション



ターミナルケア



- ・緩和ケア特定認定看護師
- ・認知症看護認定看護師
がいます。



緩和ケア認定看護師

癌をはじめとした痛みを伴うあらゆる疾患・症状において利用者の心身の苦痛を緩和させるためのケアを提供致します。
ご家族の喪失や悲嘆に対するケアも行います。

終末期の看取り看護

住み慣れた場所で、終末期の看護をします。心のケアも含めて穏やかに過ごせるようサポートします。

認知症看護認定看護師

利用者さんのQOL（生活の質）を考慮し、安心できる生活環境の提供が重要であるため、生活リズムを整える、自宅に近い環境に近づけるなど、居心地のよい環境を作ります。

夜間・休日・キャンセル
080-5645-9872
(看護師直通)



口を閉じる力



押しつぶす力



嚥下せず
飲み込む力



まとめる力



パタカラ体操は「パ」「タ」「カ」「ラ」と発音することで、口や舌の筋肉を鍛え、誤嚥を予防します。